



Unterwerk Engehalde



Erneuerung

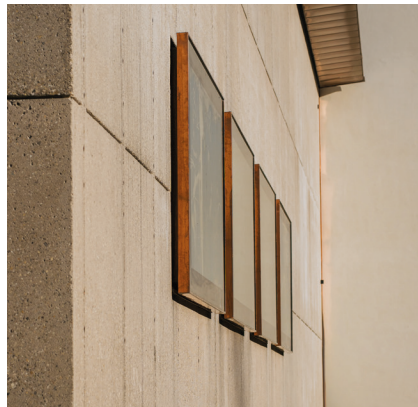
Bauherr: Energie Wasser Bern
Architekt: Penzel Valier AG
Bauleitung: Eberhart Partner Bauleitungen AG

Bauzeit: 1 Woche
Ort: Bern
Bausumme: 0.13 Mio. CHF

Projektbeschreibung

Für das Unterwerk Engehalde in Bern (BE) realisierte die Charles Sauter AG die Planung, Herstellung und Montage von Stufengläser in Pfostenriegelsystem. Das Projekt steht exemplarisch für die Wahl langlebige Materialien und den Erhalt bauhistorisch wertvoller Architektur.

200 kg Kupfer
8 Fensterelemente
2 Monate Bauzeit





Unsere Leistungen:

Planung
Konstruktion
Herstellung
Logistik
Montage



Besonderheiten:

Ein grosses Augenmerk gilt der besonderen Einfassung der Fenster. Diese ist, wie weitere Details am Gebäude, auch aus Kupfer hergestellt. Die grosszügige Tiefe der lackierten inneren Stahlblech-Leibungen möchten wir auch noch erwähnen.

